

1^{er} Panorama inter-régional 2014 de l'activité des urgences

Paris, 20 novembre 2015

- Présentation
- Régions participantes
- Méthodologie
- Grands résultats
- Perspectives

■ Objectifs :

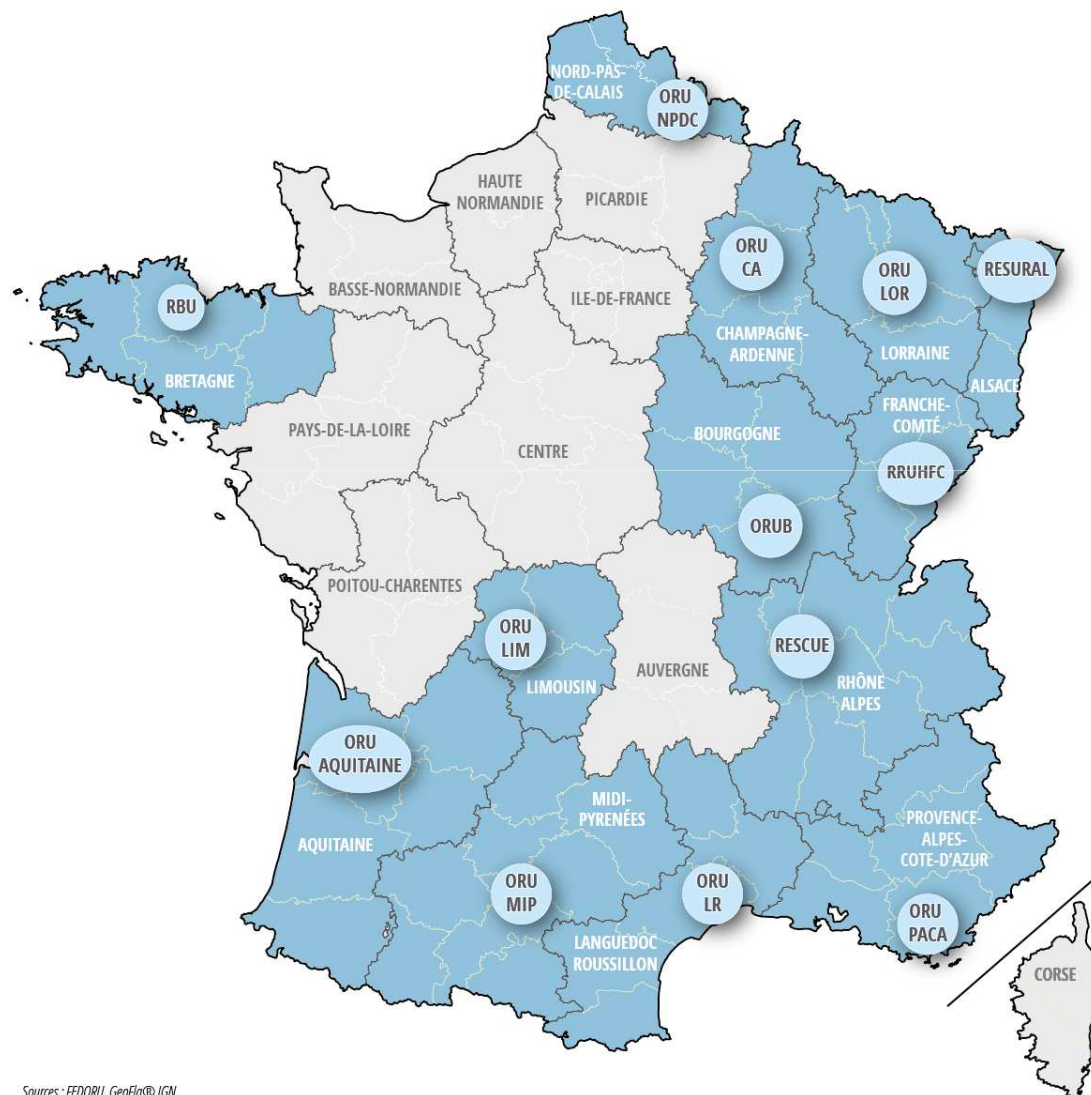
- ▶ Rassembler des résultats d'activité jusque là régionaux dans un document unique
- ▶ Comprendre les possibilités et limitations dans le rapprochement des RPU régionaux

■ Panorama 2014 :

- ▶ Description de l'offre de soins
- ▶ Sources de données
- ▶ Etude sur la qualité des données
- ▶ Chiffres clés des services déclinés :
 - selon la typologie des patients : pédiatrie, AVC, personne âgée
 - selon l'organisation : CHU, siège de SAMU, siège de SMUR...

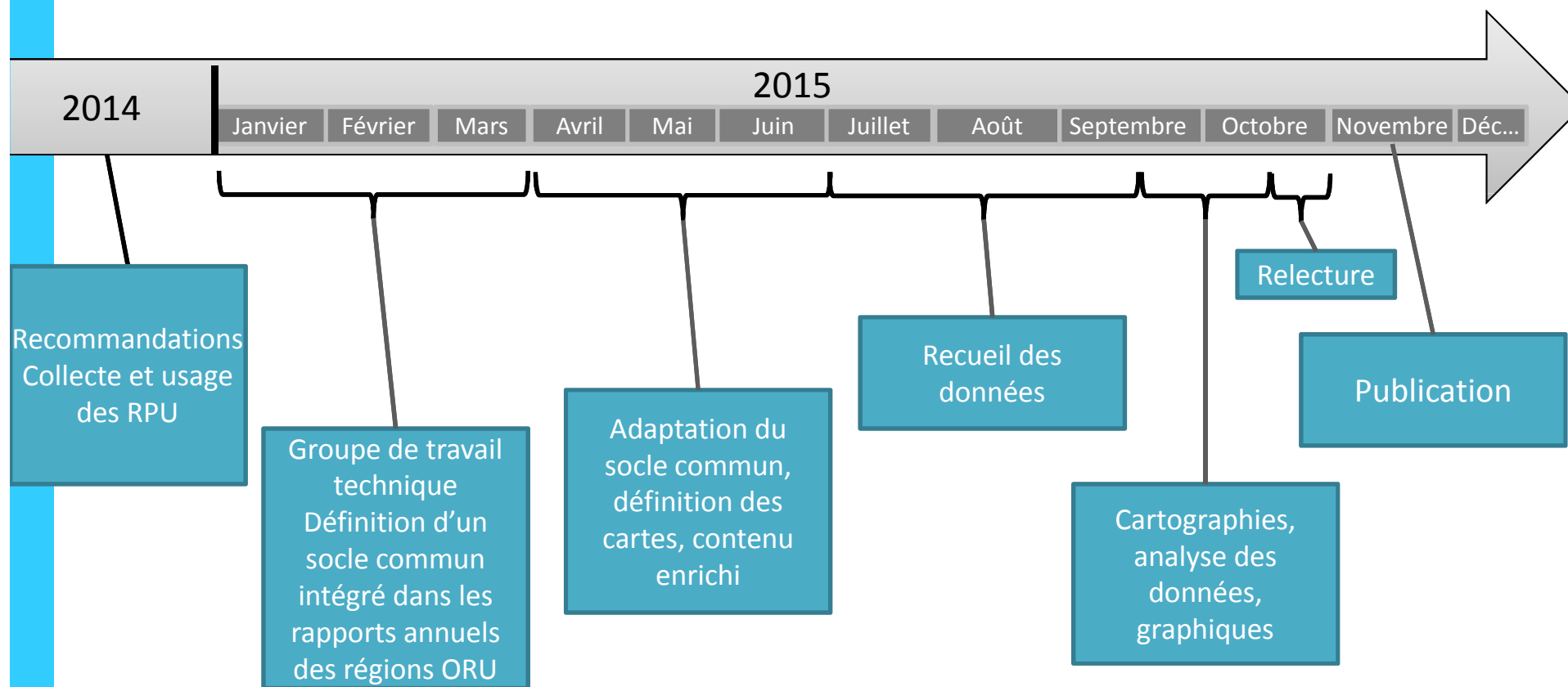


Régions participantes



- 13 régions participantes
- 8 M de RPU collectés
- 10 M de passages concernés

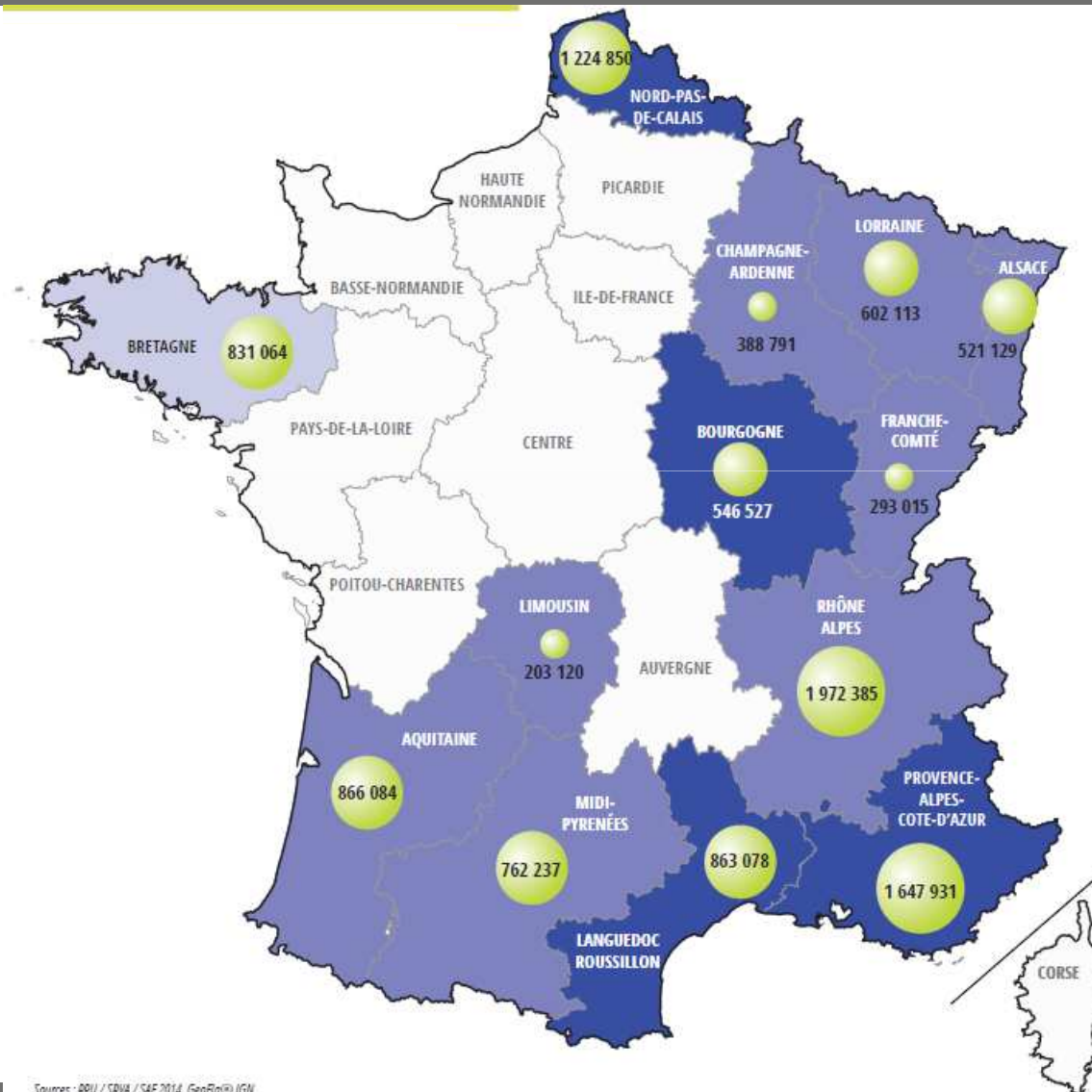
MÉTHODOLOGIE



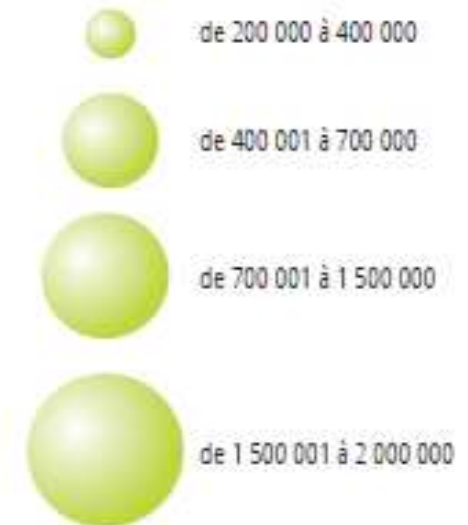
- Spécificités régionales à prendre en compte :
 - ▶ Hétérogénéité des données récoltées par les régions (quanti/quali)
 - ▶ Identification de toutes les spécificités locales ayant un impact sur les données ou les modes de calcul
 - ▶ Diversité des organisations existantes (concepts communs, même simple : antennes SMUR)
 - ▶ ...
- Travail d'harmonisation - analyse sur des données en %

- Calendrier contraint

Grands résultats



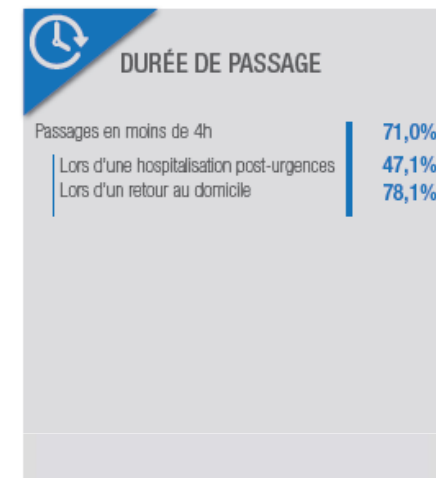
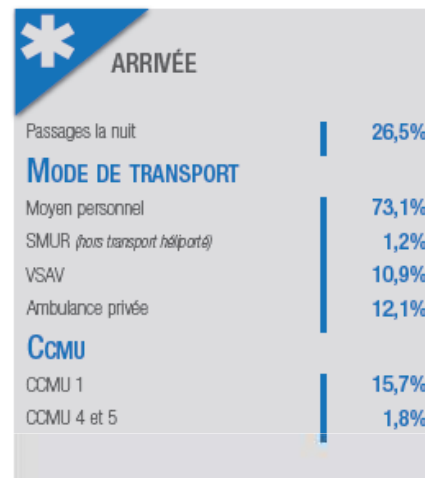
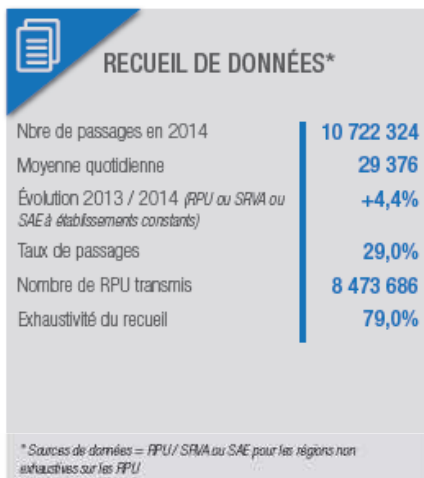
Nombre de passages



Taux de passages pour 10 000 habitants



Grands résultats



Grands résultats



ACTIVITÉ DES SERVICES D'URGENCES

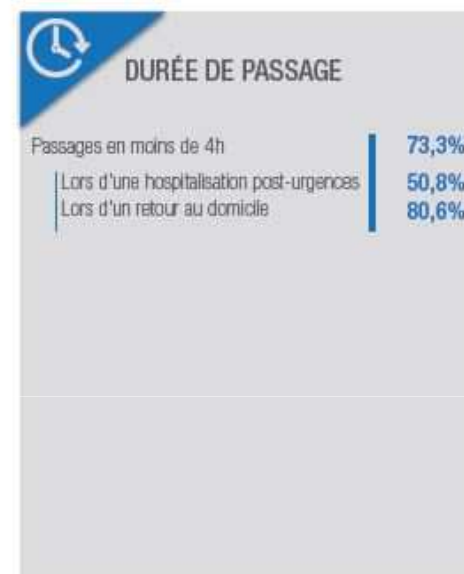
© FEDORU

	TOTAL INTER-RÉGION	ALSACE	AQUITAINE	BOURGOGNE	BRETAGNE	CHAMPAGNE-ARDENNE	FRANCHE-COMTÉ	LANGUEDOC-ROUSSILLON	LIMOUSIN	LOTTRE	MIDI-PYRÉNÉES	NORD-PAS-DE-CALAIS	PACA	RHÔNE-ALPES
RECUEIL DES DONNÉES*														
Nbre de passages en 2014	10 722 324	521 129	866 084	546 527	831 064	388 791	293 015	863 078	203 120	602 113	762 237	1 224 850	1 647 931	1 072 385
Moyenne quotidienne	29 376	1 428	2 373	1 497	2 277	1 065	803	2 365	556	1 650	2 088	3 366	4 515	5 404
Evolution 2013 / 2014 (RPU ou SRVA ou SAE à établissements constatés)	+4,4%⁽¹⁾	Non précisé	+4,0%	+5,2%	+4,6%	+3,1%	Non précisé	+6,6%	+3,4%	+5,7%	+4,0%	+5,2%	+2,7%	+4,1%
Taux de passages	29,0%	27,9%	26,0%	33,4%	25,4%	29,1%	24,9%	31,3%	27,6%	25,7%	25,7%	30,2%	33,2%	30,6%
Nbre de RPU transmis	8 473 686	416 733	653 622	460 114	412 506	370 171	293 015	719 385	203 120	602 113	757 882	496 000	1 477 138	1 602 887
Exhaustivité du recueil	79,0%	80,0%	75,5%	84,2%	49,6%	97,5%	Non précisé	83,4%	100,0%	100,0%	99,4%	40,5%	89,6%	81,3%
PATIENTS														
Sex-ratio	1,09⁽¹⁾	1,09	1,09	1,08	1,12	1,09	1,11	1,07	1,09	1,11	1,10	1,07	1,07	1,11
Age moyen (en années)	39,1⁽¹⁾	38,0	40,1	43,9	38,5	38,8	40,6	39,0	42,5	38,5	40,5	35,4	37,9	38,9
Moins de 1 an	2,7%	3,7%	2,9%	0,9%	3,6%	2,6%	2,1%	2,8%	2,3%	3,2%	2,4%	4,0%	3,7%	1,4%
Moins de 15 ans	22,0%	24,8%	21,5%	14,9%	25,5%	21,6%	21,8%	21,6%	20,7%	23,9%	20,4%	25,6%	23,9%	20,4%
75 ans et plus	14,3%	13,7%	15,7%	17,7%	15,3%	14,2%	15,9%	13,5%	18,7%	14,7%	16,0%	11,7%	13,3%	13,0%
Taux de recours régional		21,3%	Non précisé	25,3%	Non précisé	26,4%	22,9%	23,6%	23,9%	24,5%	23,4%	Non précisé	31,0%	23,3%
Patients ne venant pas de la région		4,4%	8,3%	9,9%	5,6%	6,4%	6,9%	9,2%	13,2%	4,5%	6,0%	3,4%	6,8%	6,1%
ARRIVÉE														
Passages la nuit	26,5%⁽¹⁾	22,2%	30,3%	23,9%	27,0%	25,9%	26,4%	27,2%	24,0%	28,1%	27,5%	27,7%	27,8%	25,0%
Horaires du PDS		45,2%	50,8%	44,1%	Non précisé	46,8%	47,8%	46,6%	44,2%	47,0%	49,7%	46,7%	49,9%	42,5%
Moyen personnel	73,1%	72,2%	71,1%	74,4%	68,0%	74,7%	75,7%	77,7%	68,1%	69,7%	75,2%	59,1%	75,0%	76,2%
SMUR (hors transport hélicoptère)	1,2%	0,9%	0,8%	1,3%	0,8%	1,5%	1,5%	1,7%	1,4%	1,5%	1,0%	1,5%	1,3%	0,9%
VSAV	10,9%	10,4%	2,6%	10,1%	12,7%	9,6%	7,4%	8,2%	10,9%	13,8%	9,7%	11,1%	14,6%	11,5%
Ambulance privée	12,1%	15,9%	14,3%	12,4%	17,8%	13,2%	13,2%	9,0%	17,0%	13,8%	13,5%	12,1%	8,5%	10,2%
CCMU 1	15,7%	15,2%	19,9%	20,8%	14,9%	14,9%	11,4%	13,5%	14,7%	9,6%	16,3%	13,6%	14,5%	19,4%
CCMU 4 et 5	1,8%	1,3%	2,9%	1,2%	1,1%	0,9%	1,9%	1,2%	1,4%	1,1%	1,7%	0,9%	4,2%	0,9%

* Sources de données = RPU / SRVA ou SAE pour les régions non affectées sur les RPU

Exemple par type d'établissement

Activité DES SERVICES D'URGENCES CH SIÈGE DE SMUR



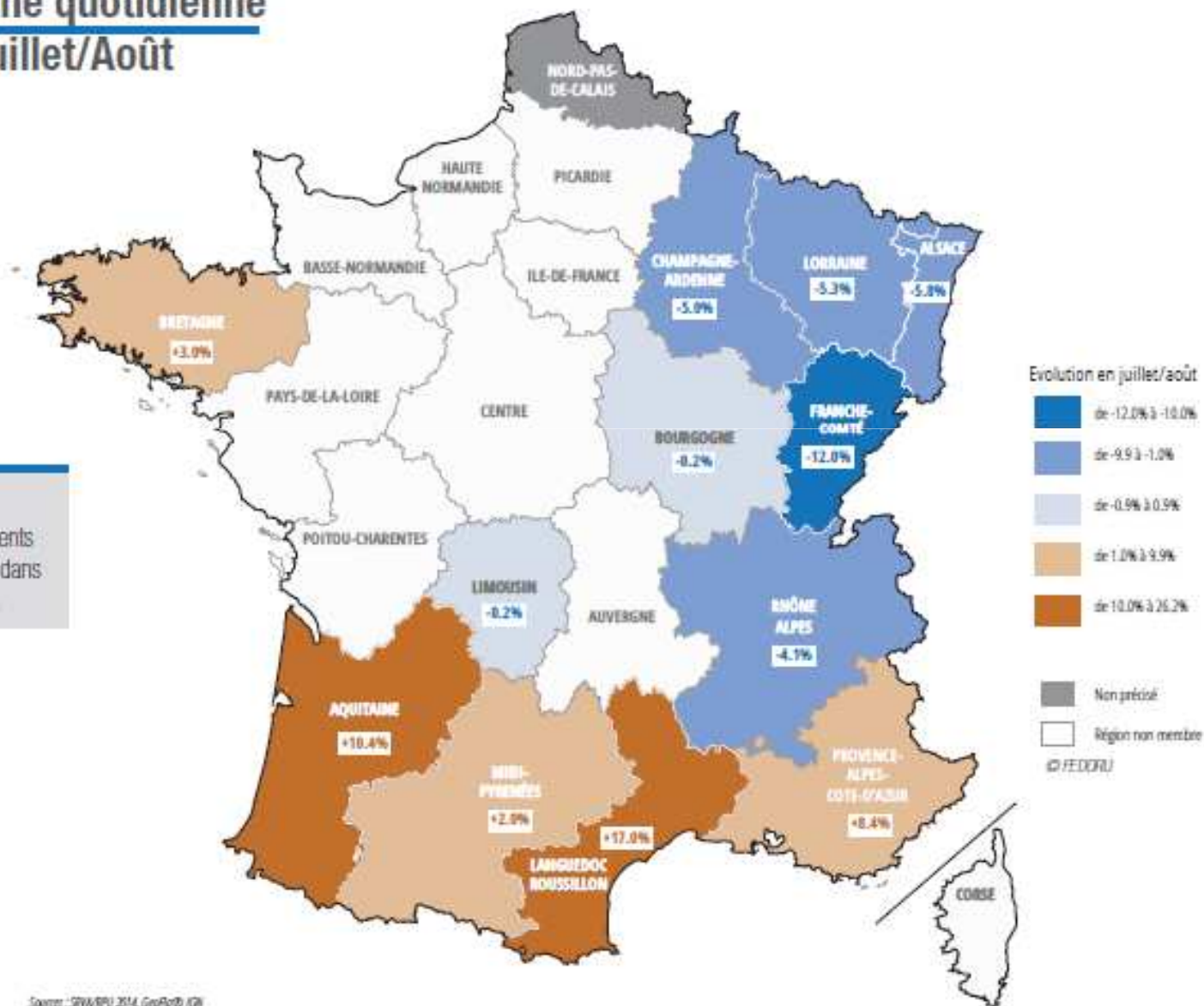
Grands résultats 2014



- Evolution du volume d'activité 2013/2014 **+ 4,4%**
- Passages la nuit : pédiatrie / gériatrie **26,8% - 21,5%**
- Part des AVC de moins de 65 ans **31,4%**
- Passages de – de 4h : pédiatrie / gériatrie **86% - 46%**
- Hospitalisation post-urgences : CHU / siège SMUR / autres SU
24,2% - 23,4% - 14,3%

Pistes de travail

Évolution de la moyenne quotidienne des passages entre Juillet/Août et le reste de l'année



Précision sur la méthode de calcul

Données SRVA utilisées pour les établissements non exhaustifs sur la remontée des RPU ou dans le cas d'une transmission partielle en 2014.

■ Résultats :

- ▶ Une vue d'ensemble inédite
- ▶ Des particularités régionales
- ▶ Une vraie possibilité de comparer des éléments objectifs ?

■ Version 2

- ▶ Ce qu'il faut inclure / ce qu'il faut écarter
- ▶ Un Panorama 2015 en préparation... dès octobre 2015 !
- ▶ Des données plus exhaustives

Info diverses



- En téléchargement sur le site FEDORU
- Tous vos retours et remarques à coordination@fedoru.fr ou gilles.faugeras@fedoru.fr



FEDORU

Fédération des Observatoires Régionaux des Urgences

Merci pour votre attention

Composition du groupe de travail ayant permis la réalisation de ce panorama

(Extraction des données, analyse statistique, rédaction, etc.)

COMITÉ D'EXPLOITATION

Alsace - Dr Jean-Claude BARTIER
Aquitaine - Caroline LIGIER
Bourgogne - Doriane THIEBAUD
Bretagne - Emmanuelle LE PAPE
Champagne-Ardenne - Elisabeth LAGILLE
Franche-Comté - Héloïse SAVOLLE
Languedoc-Roussillon - Leslie BANZET, Céline VERGNE-RICHARD, Dr Olivier ONDE
Limousin - Gilles FAUGERAS
Lorraine - Nelly BOUTILLIER
Midi-Pyrénées - Laure POURCEL
Nord-Pas-De-Calais - Dr Patrick MAURIAUCOURT
Provence-Alpes-Côte d'Azur - Barbara PHILIPPOT
Rhône-Alpes - Bruno FERROUD-PLATTET

COMITÉ DE RELECTURE

Alsace - Dr Jean-Claude BARTIER
Aquitaine - Dr Laurent MAILLARD
Bourgogne - Dr Agnès BARONDEAU-LEURET
Bretagne - Dr Françoise CELLIER
Champagne-Ardenne - Dr Marc NOIZET
Franche-Comté - Dr Mohamed HACHELAF
Languedoc-Roussillon - Dr Olivier ONDE
Limousin - Dr Pierre-Bernard PETITCOLIN
Lorraine - Dr Bruno MAIRE
Midi-Pyrénées - Dr Olivier AZEMA
Nord-Pas-de-Calais - Dr Patrick MAURIAUCOURT
Provence-Alpes-Côte d'Azur - Dr Gilles VIUDES
Rhône-Alpes - Dr Abdesslam REDJALINE