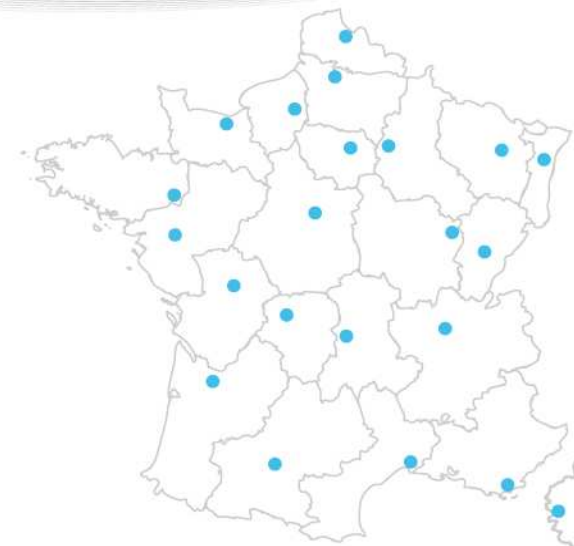




FEDORU

Fédération des Observatoires Régionaux des Urgences



Actes CCAM – Variabilité de collecte

20 mai 2014

Le Méditel, Paris

SOMMAIRE



1. Financements des urgences
2. Evaluation collecte CCAM : quel intérêt ?
3. Comment comparer ? Indicateurs ?
4. Actes CCAM par régions
5. Actes par établissements
6. Conclusions

1- Financements des urgences (1)



Externe	Forfait Annuel Urgences (F.A.U) (tranche selon ATU → externes)
	25,32 euros / ATU
	Actes CCAM
	Actes non CCAM (NGAP)
Hospitalisation	GHS – UHCD
	GHS –non UHCD
Mission Intérêt Général	Equipe mobile gériatrique - SMUR
	Maisons médicales de garde

2 – Financement des urgences (2)



- Actes « NGAP » ou « Non CCAM » :
 - ▶ *C / Cs / AMI*
- Actes CCAM :
 - ▶ *DEQP003 électrocardiogramme*
 - ▶ *Le plus souvent plusieurs actes*
- Pas de somme CCAM ou NGAP sauf exception du DEQP003 : on facture le plus valorisé
- Gros travail de saisie et de traitement

3. Evaluation de la collecte CCAM : Intérêt ?



- Témoin de la qualité des thésaurus et de l'ergonomie des logiciels et de la traçabilité des PEC
 - ▶ Impact financier (limite les négligences)
 - ▶ Complexité de la saisie
 - ▶ Changement des règles de facturation fréquente (thésaurus non entretenu est très vite obsolète)
- Utilisation de la base ATIH 2012
 - ▶ Saisie à posteriori (secrétariat / relecture de dossier possible) qui améliore la qualité de saisie pour certains sites.

Comment comparer ?

■ Valorisation NGAP / CCAM

ACTES NGAP/ATU Hors laboratoire et imagerie	Echantillon d'établissements de santé															
	1	2	3	4	5	6	7	8	9	10	11	12	13	14	15	16
Nombre d'ATU																
Montant moyen acte NGAP/ATU	41	18	38	30	46	26	25	39	25	26	25	22	23	39	27	28
Montant moyen acte CCAM/ATU	11	12	7	12	16	9	23	7	8	12	10	21	15	7	19	14
Montant moyen hors labo et imagerie/ATU	51 €	31 €	45 €	42 €	62 €	35 €	48 €	46 €	33 €	38 €	35 €	43 €	39 €	46 €	46 €	42 €
montant moyen imagerie/ATU	28	19	24	17	35	0	0	18	18	31	27				20	
montant moyen acte labo/ATU	18	12	20	0	12	0	0	12	17	0	27	19			15	12
Montant moyen /ATU	97	61	89	59	109	35	48	76	68	69	89	62	39	46	80	54

Fichier epmsi PACA et données epmsi établissement 2012

Comment comparer ?

■ Nombre d'actes CCAM pour 10 000 passages

	1	2	3	4	5	6	7	8	9	10	11	12	13	14	15	16
Fréquence des actes CCAM pour 10 000 ATU	3 397	4 128	2 516	3 303	4 627	2 466	5 029	2 356	3 662	6 149	3 308	7 600	4 699	2 541	5 309	3 900

Comment comparer ?



■ Qualité des actes

Libellés	1	2	3	4	5	6	7	8	9	10	11	12	13	14	15	16
Ponction de liquide cérebrospinal, par voie lombale transcutanée [Ponction lombaire]	6	1	2	1	1	0	0	0	3	0	0	0	0	0	1	2
Suture d'une plaie cutanée d'une paupière, sans atteinte du bord libre	0	1	1	3	0	0	12	2	1	0	2	4	8	0	1	0
Suture de plaie du sourcil	0	20	2	1	42	6	24	17	50	70	1	2	50	0	3	9
Ablation secondaire de corps étranger de la paupière	0	1	0	3	0	0	0	4	2	1	0	0	2	0	5	17
Ablation d'un corps étranger profond [stromal] de la cornée	0	0	1	0	0	0	0	1	38	0	0	2	25	0	9	0
Ablation d'un corps étranger superficiel de la cornée	19	24	16	0	1	0	0	48	17	6	1	20	1	0	46	46
Parage et/ou suture de plaie de l'auricule	0	2	0	0	5	0	5	2	3	1	0	4	2	0	4	5
Électrocardiographie sur au moins 12 dérivations	1 580	697	1 224	1 502	2 296	255	610	648	952	1 888	1 234	1 161	912	1 071	2 197	1 337

Base CCAM ATIH 2012

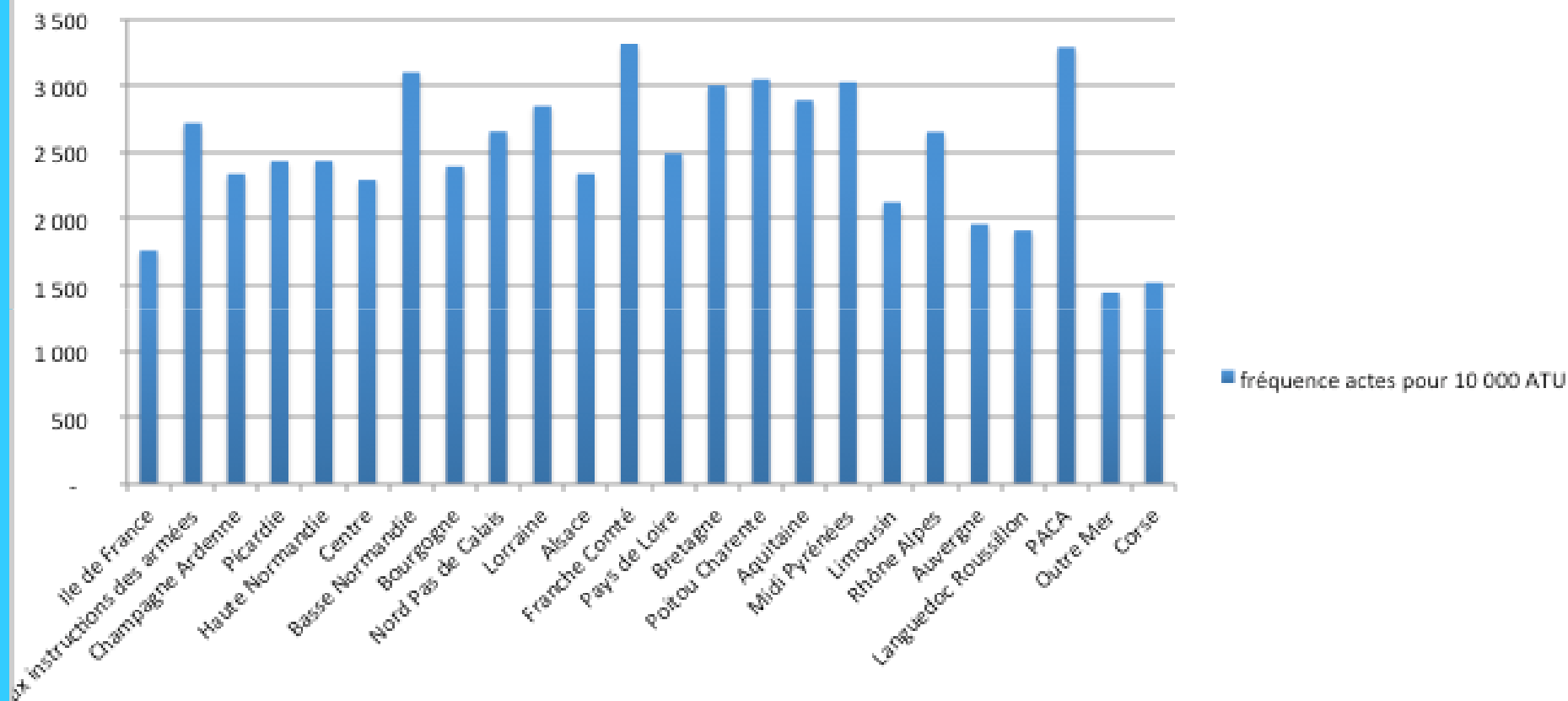


Ile de France
hôpitaux instructions des armées
Champagne Ardenne
Picardie
Haute Normandie
Centre
Basse Normandie
Bourgogne
Nord Pas de Calais
Lorraine
Alsace
Franche Comté
Pays de Loire
Bretagne
Poitou Charente
Aquitaine
Midi Pyrénées
Limousin
Rhône Alpes
Auvergne
Languedoc Roussillon
PACA
Outre Mer
Corse

- 446 établissements publics
- 11 556 593 ATU
- 1 488 actes différents
- 78 actes > 1 000 unités
- Thésaurus des actes SFMU
 - ▶ 282 actes

Variabilité par région : tous les actes

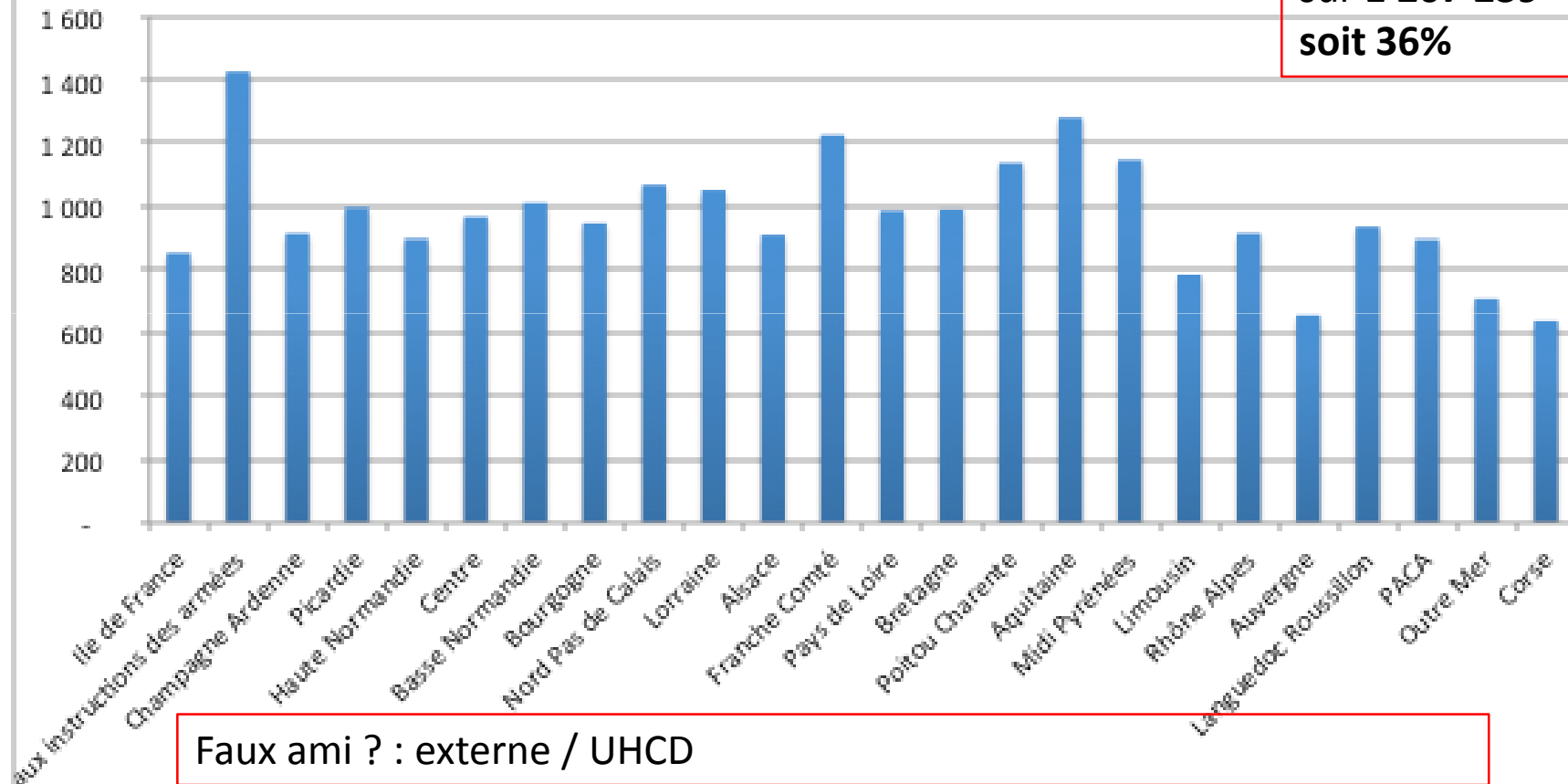
fréquence actes pour 10 000 ATU



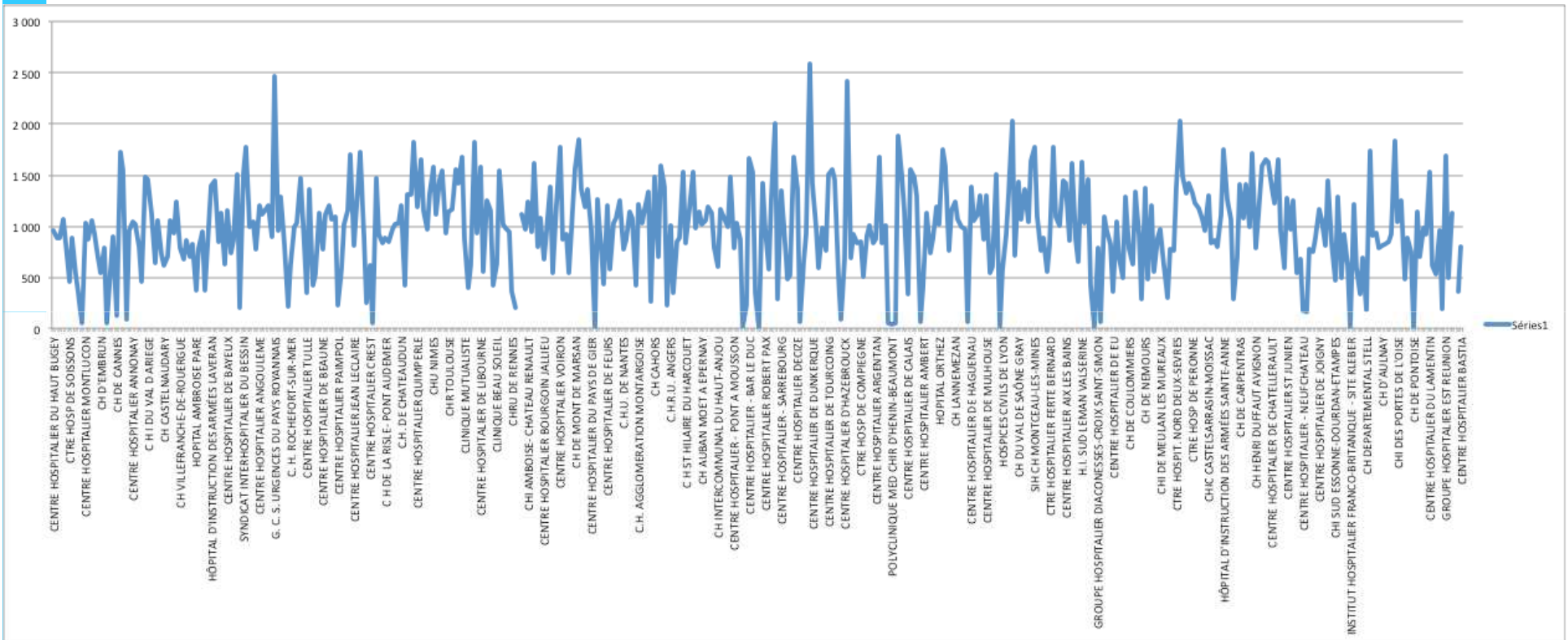
Variabilité par région : DEQP003

DEQP03 fréquence pour 10 000 ATU

434 424 actes
sur 1 207 239
soit 36%



Actes DEQP03 (ECG) par établissement



118 établissements sont en dessous de 750 ECG pour 10 000 ATU
Pour une moyenne nationale à 974 ECG pour 10 000 ATU

Conclusions



- Diffuser les thésaurus d'actes
- Sensibiliser sur les pertes financières
- Informer les établissements dont les performances sont « difficiles »
- Mauvais sur les actes → Bon sur les diagnostics ? Drôle
- Retirer les actes du RPU
 - ▶ (non utilisés pour la veille sanitaire)
- Modifier la logique de financement des SU
- Sensibiliser les éditeurs de logiciels ?
 - ▶ Ergonomie / thésaurus

Merci pour votre attention....